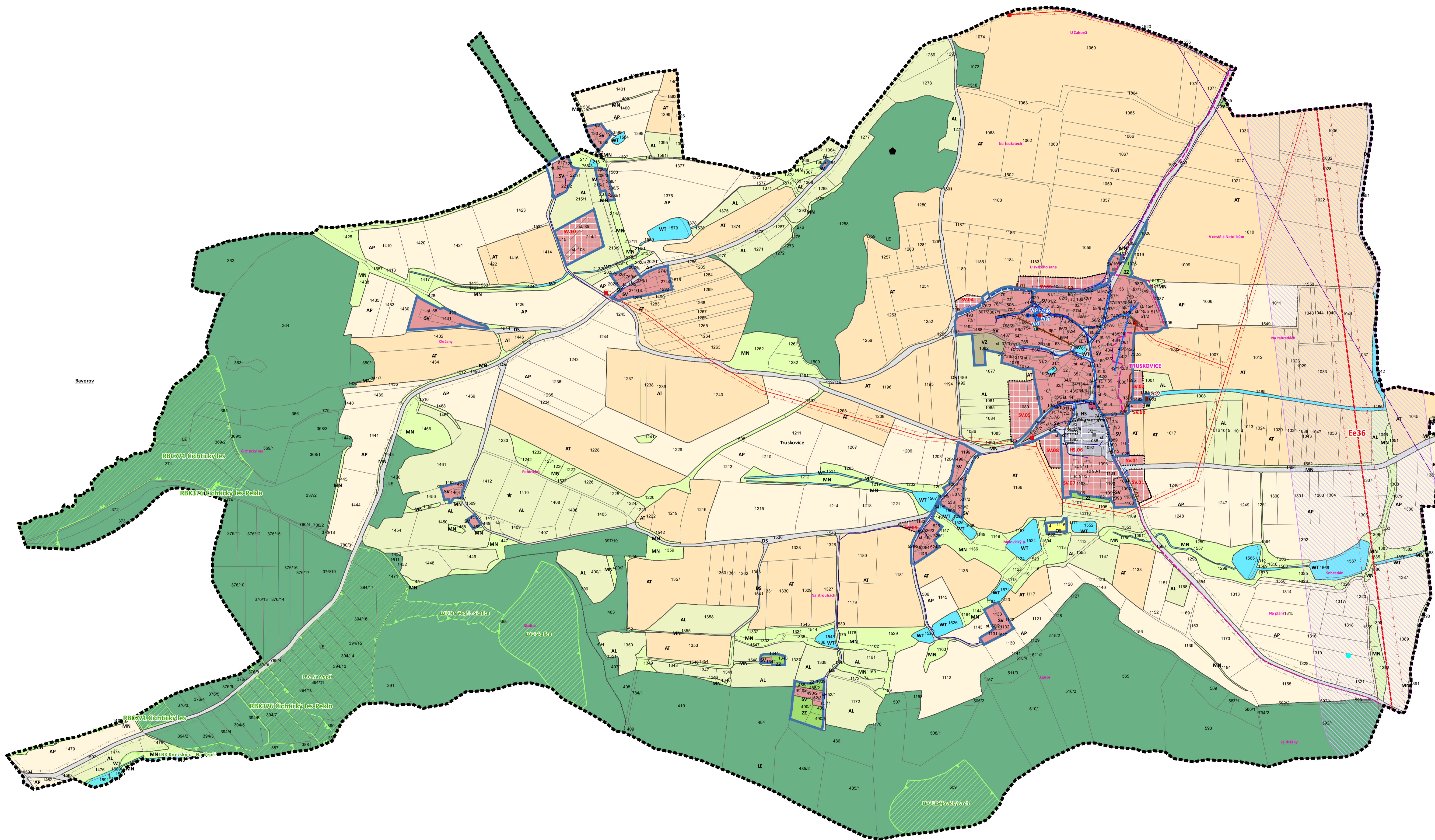


Stožice

Chetělice

Bavorov



Legenda

- Řešené území
- Zastavěné území
- Podkladní katastrální mapa
- Koridory nad plochami
- Plochy přestavby
- Zastavěné plochy
- Výhledový bod
- Nemovitá kulturní památka
- Objekt požární ochrany
- Místa zjevného odpadu
- Radiorelevoá trasa
- Sdělovací síť
- KPZ Libějovicko-Lomecko
- OP silnic II. a III. třídy
- Vodojem
- Tlaková stanice
- Vrt
- ČOV Truskovice
- Vodovod - STAV
- Vodovod - NÁVRH
- Vodovod - ZRUŠENÍ
- Kanalizace - STAV
- Kanalizace - NÁVRH
- Kanalizace - ZRUŠENÍ
- Trafostanice
- vedení elektrické sítě VN
- vedení elektrické sítě ZVN
- OP vedení el. energie

ÚSES

- RBC - regionální biocentrum
- RBK - regionální biokoridor
- LBC - místní (lokální) biocentrum
- LBK - místní (lokální) biokoridor

PLOCHY S ROZDÍLNÝM ZPŮSOBEM VYUŽITÍ

- OV - občanské vybavení veřejné
- OS - občanské vybavení - sport
- SV - smíšené obytné venkovské
- SV - smíšené obytné venkovské
- DS - doprava silniční
- TW - výroba zemědělská a lesnická
- VZ - výroba zemědělská a lesnická
- HS - plochy smíšené výrobní - výroby a služeb
- HS - plochy smíšené výrobní - výroby a služeb
- WT - vodní plochy a toky
- AP - pole
- AL - louky a pastviny
- AT - trvalé kultury
- LE - lesní
- MN - smíšené nezastavěné území
- ZZ - zeleň - zahrady a sady

Strunkovice nad Blanicí

Malovice

Celé správní území je zájmovým územím Ministerstva obrany z hlediska povolávání vymeňovaných druhů staveb.

VYPRACOVAL ATELIER BOČEK, s.r.o. Ivanek 11, Týn nad Sázavou tel. 777 822 408, e-mail: radek.bocek@ml.cz	REŠIL Ing. arch. Markéta Jestřabová Ing. arch. Radek Boček	ZODPOVĚDNÝ PROJEKTANT Ing. arch. Radek Boček	
DOPRAVNÍ ŘEŠENÍ	BELETRIE PLÁNU ZASTAVOVANÝ ÚZEMÍ	KOORDINACE PŘÍJEMŮ	
ÚSES	KONCEPCE KVALITY A OCHRANA PŘÍRODY	VYHODNOCENÍ ŽP A ÚPRL	
POŘIZOVATEL: Městský úřad Rožmberk nad Vltavou	Ing. arch. Martin Jirovský, Ph.D. Ing. arch. Radek Boček	Ing. arch. Radek Boček	
<p align="center">ÚZEMNÍ PLÁN TRUSKOVICE 04_KOORDINAČNÍ VÝKRES</p>			CELKOVÝ DOKUMENT: 24-2021 STADIUM: NÁVRH \$50 MĚŘITVO: 1 : 5000 ČÍSLO VÝKRESU: 04/01

